



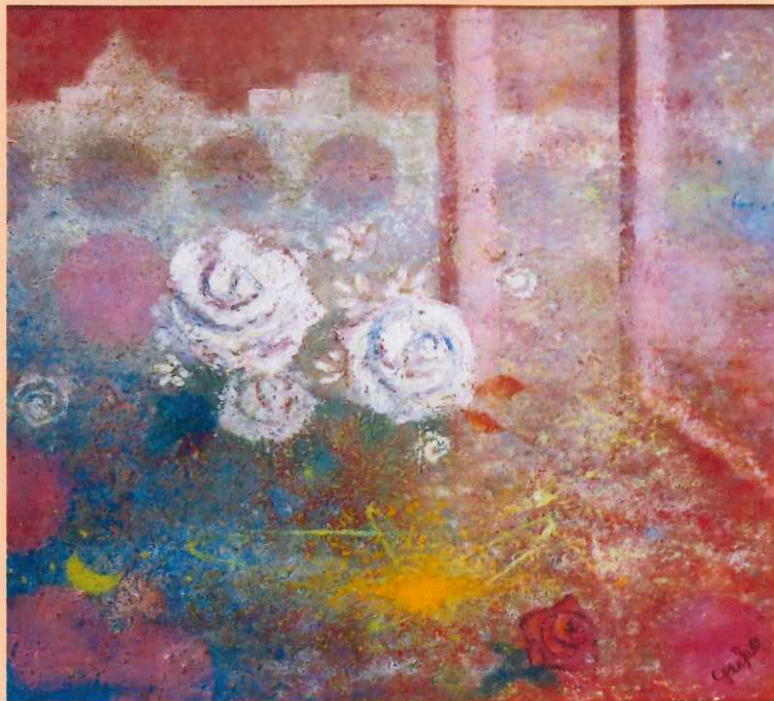
宮崎 裕子 YUKO MIYAZAKI
油彩画展 Spring has come!

2025年4月12日(土)～4月13日(日) 10:00～16:00

※4月13日(日)のみ入館は 15:00 までとさせていただきます

市川市木内ギャラリー

春が訪れた喜びとともに 緑溢れる木内ギャラリーの心地よい空間で 絵画をご鑑賞いただき癒しのひと時をお過ごしただけでしたら この上なく幸せです



「窓辺の花」

友人の住むスペインを旅したのがすべての始まりでした
グラナダの地に初めて降りたち景色を見た瞬間なぜかとても
懐かしい気持ちで胸がいっぱいになり気が付いた時には
大粒の涙がポロポロと溢れ出ていました
プラド美術館ではベラスケスのラス・メニーナスに強く感銘を受け
同時に油絵を描きなさい...と天からのお告げを受けた
感覚に包まれ... (おりてきた!?) 帰国後絵画の世界へ

自分の内から溢れ出る愛おしい想いを色とりどりの色彩で
豊かに表現することに喜びを感じながら丁寧に筆を重ねています
私の絵画を通して自分の中にすでにある揺るぎのない
ありのままの美しさを改めて思い出すきっかけとなってくれたら
心から嬉しく思います

「アールグラージュ 雪うさぎ」

宮崎 裕子 YUKO MIYAZAKI

1997年 友人の住むスペインを訪問
プラド美術館でみたベラスケスの
ラス・メニーナスに感銘を受け
帰国後絵画の世界へ

2006年 青山 SPACE KIDS にて初個展開催
2013年 表参道 Gallery219 にて個展開催
2014年 アールグラージュ「雪うさぎ」発表
2024年 TOWASU ART MUSEUM 出展



時の流れや季節の移り変わりを一枚の絵画で
表現するアールグラージュ作品「雪うさぎ」を
はじめ油彩画の作品を10点ほど
展示させていただく予定であります

市川市木内ギャラリー

〒272-0826 千葉県市川市真間 4-11-4

入場無料

◎ JR市川駅 北口 京成バス 松11「松戸駅行」又は「松戸営業所行」

真間山下(ままさんした)下車 徒歩5分

◎ 京成 国府台駅 より 徒歩8分

※ 駐車場はありませんのでお車でのご来館はご遠慮ください

※ 出展作品は変更になることがあります

※ お問い合わせ先 e-mail:julio22.yuko.retniap@icloud.com (宮崎)

